

V-STRUM 1050 XT

V-STRUM 1050





A KALAND MESTERE

V-STROM 1050/XT

Elmenekít a vadonba, ahol felfedezheted vágyaidat.
A letisztult megjelenés a legújabb funkciókkal együtt felhőtlen és
kényelmes motorozást kínál. Végtelen lehetőség a kalandok folytatására.
Az új generációs V-STROM 1050/XT mindig hű társad marad.

FELFEDEZÉS HATÁROK NÉLKÜL.





TARTALOM

A tervezés a vérünkben van	5
Suzuki Intelligens Vezetési Rendszer (S.I.R.S)	7
Erős V-Twin motor	9
Kényelem és Erő	11
Exkluzív kiegészítők a V-STROM 1050XT típushoz 	12
Műszakiadatok / Színválaszték	14

A TERVEZÉS A VÉRÜNKBEN VAN

Új formatervezés

Az egyedi megjelenés magában hordozza mind a Suzuki legendás sivatagi DR-Z, mind a terepre megálmodott DR-BIG modelljének stílusjegyeit. A Suzuki által elindított jellegzetes csőrös kialakítás, hű marad a Suzuki örökségéhez, miközben egy merészebb és vadabb külsőt köszönöz az új generációs V-STROM-nak.





Afényképen az összes lámpa és jelzőfény világít, szemléltetés céljából.



A V-STROM 1050/XT tervezése

Új jellegzetesség az egyedi, téglalap alakú, függőleges elrendezésű fényszóró. A fényszóró tisztán megvilágítja az útburkolatot és az útpatkát, kiváló látási viszonyokat biztosítva. A fényszóróegység

könnyű, hogy tökéletes egyensúlyban lehessen a jármű össztömegével. Az új modell alumíniumból készült kormányrúdja elkeskenyedik a végei felé. Az alakja kiemeli a terepjáró stílusérzetet

és csekély súlyú, miközben megőrzi merevségét. A bronz színű dekniknek köszönhetően elegáns kontrasztot mutat a motorblokk fekete színével.

MOTOROZZ BIZTONSÁGBAN

Suzuki Intelligens Vezetési Rendszer (S.I.R.S)

A Suzuki intelligens vezetési rendszere (S.I.R.S) magában foglalja a fékezést segítő rendszereket: a Mozgáskövető (Motion track) fékrendszert, az emelkedőn való elindulást segítő rendszert (Visszagurulás gátló), a Lejtmenet vezérlőt, továbbá a Terhelésfüggő vezérlőrendszert, ami a fékezésben játszik szerepet; valamint a vezetést támogató rendszereket: a Kipörgésgátlót, ami a gyorsításkor nyújt segítséget. Végül, de nem utolsó sorban a Sebességtartó rendszer (Tempomat) és a Suzuki Vezetésmód-választó (SDMS) is a rendszer részét képezi. Az intelligens vezérlő elemek elősegítik a menetközbeni kényelmet, legyen szó akár túrázásról, akár hétköznapi ingázásról

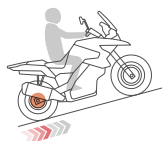


B Visszagurulás gátló XT

Amikor a járművel emelkedőn megállva, a vezető használja a féket, ez a rendszer mintegy 30 másodpercig automatikusan működteti a hátsó féket, hogy megakadályozza a jármű visszagurulását, ha a vezető el is engedi a fékkart vagy pedált. Ezáltal a motoros az emelkedőn való könnyed elindulásra összpontosíthat.

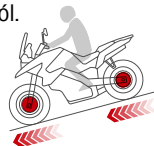
Üzemelési feltételek:

1. Be van kapcsolva a Visszagurulás gátló rendszer.
2. A jármű teljesen megállt egy emelkedőn.
3. A sebességváltó az ürestől eltérő fokozatban van.
4. Fel van hajtva az oldaltámasz.
5. A vezető működteti a féket.



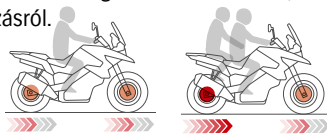
C Lejtmenet vezérlő XT

Az új lejtmenet vezérlő folyamatosan figyeli a jármű helyzetét, még akkor is, amikor a motorkerékpár lejtőn halad. Amikor a vezető lejtőn működteti a fékkart vagy fékpedált, az elektronikus vezérlőegység szabályozza a féknyomást, hogy megakadályozza a hátsó kerék elemelkedését a talajról.



D Terhelésfüggő vezérlőrendszer XT

Egy rendszer az optimális fékezés elősegítésére, a motor terhelésének figyelembe vételével. A rendszer folyamatosan monitorozza a fékezés folyamatának változásait a hidraulikus nyomás növekedésének vagy csökkenésének függvényében, legyen szó nehéz csomagokkal / dobozokkal, vagy utassal történő motorozásról.



A Mozgáskövető fékrendszer XT

A továbbfejlesztett mozgáskövető fékrendszer összeveti a jármű helyzetének adatait az első és a hátsó kerekek fordulatszámával. Ez lehetővé teszi, hogy az ABS ne csak egyenes vonalú haladáskor, hanem a jármű bedöntött helyzetében is működésbe léphessen.

Fontos: Az ABS nem a fékút lerövidítésére szolgál. Vezessen mindig biztonságos, az út- és időjárási viszonyoknak megfelelő sebességgel, kanyarodás közben is.

MINDEN EGYBEN

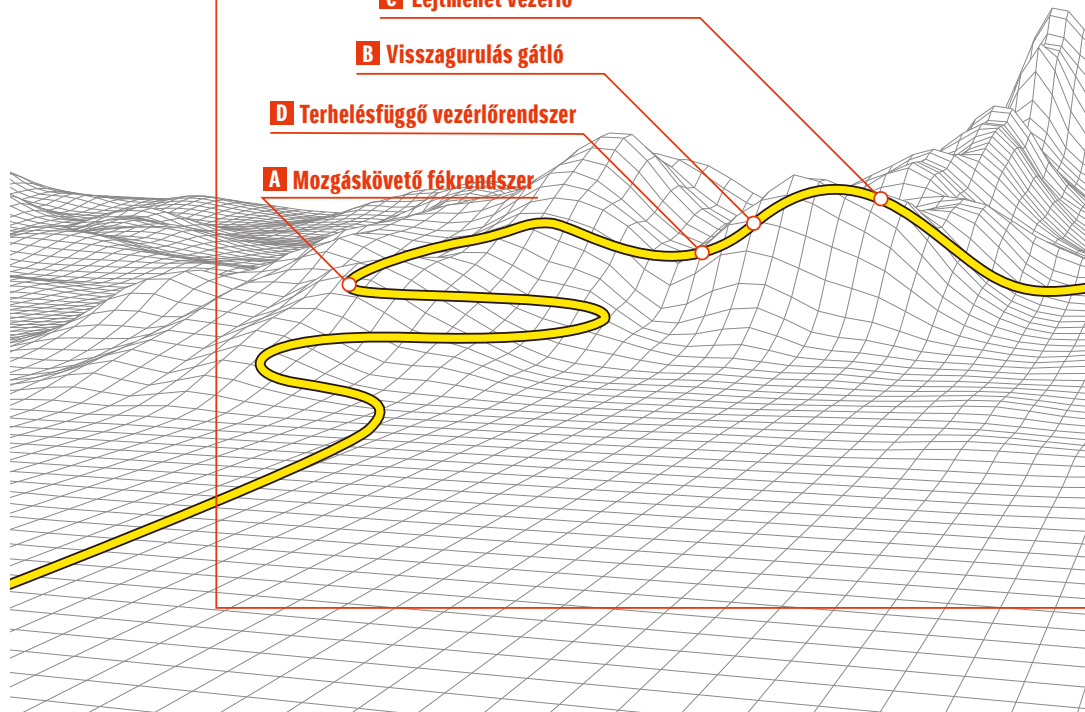
Suzuki Intelligens Vezetési Rendszere (S.I.R.S)

C Lejtmenet vezérlő

B Visszagurulás gátló

D Terhelésfüggő vezérlőrendszer

A Mozgáskövető fékrendszer



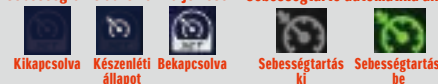


Sebességtartó automatika (Tempomat) **XT**

Az új sebességtartó rendszer fenntartja a beállított sebességet anélkül, hogy a motorosnak a gázkart kellene húznia, ez a hosszú túrákra kifejlesztett funkció segít csökkenteni a motoros kifáradását. Az új modell számos olyan technikai újítást tartalmaz, mint például az elektronikus fojtószelep-rendszer és az újonnan programozott motorvezérlő modul (ECM), amelyek így könnyen kezelhető sebességtartó vezérlést eredményeznek. Az utazási sebesség 50 km/h és 160 km/h között állítható, a negyedik vagy annál magasabb sebességváltó-fokozatban. A jobb oldali kormánymarkolaton található kapcsolót megnyomva állítható a sebességtartó automatika készenléti állapotba, a bal oldali kormánymarkolaton lévő választókapcsolóval (fel/le) pedig a sebességet szabályozhatja a vezető.

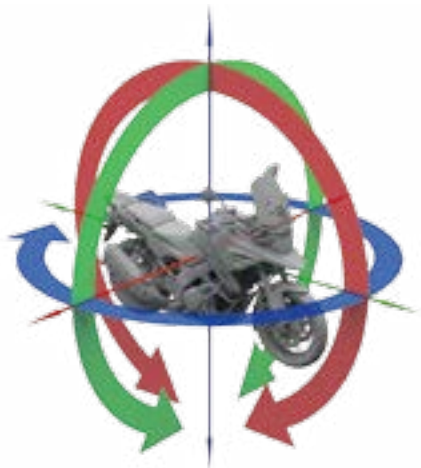


Sebességtartó automatika jelzései Sebességtartó automatika állapot



Elektronikus gázkar – Ride-By-Wire

A korábbi mechanikus gázkarral ellentétben sokkal egyszerűbb és kompaktabb megoldás. Nincs bowden a rendszerben, így egyenletesebb teljesítményleadás érhető el mindkét hengernél. Az elektronikus gázadásnak köszönhetően a gyorsulás lineáris, amely természetesen könnyed érzést kelt.



Vezetési-mód választó (SDMS)

A Suzuki vezetésimód-választó egy olyan rendszer, amely lehetővé teszi a vezető számára, hogy válasszon három különböző teljesítménykarakterisztika közül (A, B, C).

A mód	Sportos gáz-reakció
B mód	Normál gáz-reakció
C mód	Finom gáz-reakció

Kipörgésgátló

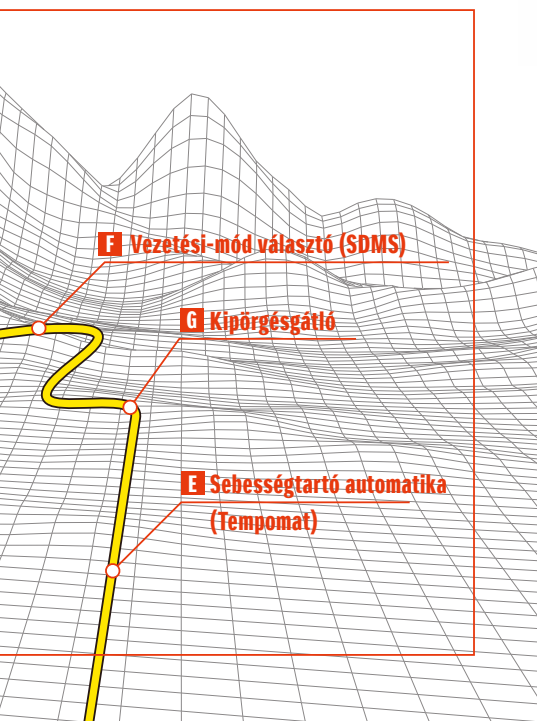
A továbbfejlesztett kipörgésgátló rendszer arra szolgál, hogy a motoros magabiztosabban vezethessen változatos körülmények között, kevesebb stressz és fáradtság mellett. A kipörgésgátló három módban állítható, a kikapcsolt állapot mellett, a változatos útviszonyoknak, vagy a motoros preferenciájának megfelelően. A kipörgésgátló folyamatosan figyeli az első és hátsó kerék sebességét, a gázkar állását, a fordulatszámot és a sebességváltó fokozatot. Amikor a kerék kipörgését észleli a rendszer, gyorsan szabályozza a leadott teljesítményt a gyújtásidőzítés és a levegőellátás kezelésével.

Fontos: A kipörgésgátló nem kompenzálja a túlzottan nagy sebesség következtében fellépő tapadásvesztést, nem tudja megakadályozni a helytelenül felmért kanyarvételt és nem befolyásolja az első kerék tapadását.



IMU **XT**

Az új inerciális mérőegység (IMU), 3 tengelyen 6 irányú érzékelést biztosít. Ez lehetővé teszi, hogy a rendszer érzékelje a motor dőlését, himbálózását és szitálását. A Bosch új, nagyteljesítményű, hatírányú IMU-ja egyetlen kompakt egységben ötvözi a háromtengelyes szögsebesség-érzékelőt (gyrométer) és a háromtengelyes gyorsulásérzékelőt.



ERŐTELJES V-TWIN MOTOR

NAGYSZERŰ FEJLŐDÉS

A finomhangolt V-Twin motor

A folyadékhűtéses, DOHC, 1037 cm³-es, 90°-ban elhelyezett V-ikermotor tovább fejlődött. Megfelel az EURO 5 emissziókibocsájtási szabványnak, miközben nagy teljesítmény elérésére képes (106 lóerő / 8.500 fordulat / perc) alacsony üzemanyagfogyasztás mellett (4.9 L / 100 km). Alacsony fordulatszámon a motor mély hangja hallatszik, a középső fordulatszám tartományban az erőteljes nyomaték lineárisan épül fel, majd a fordulatszámmező felső tartományában megjelenik a maximális lóerő is. Ez az újragondolt, kifinomult erőforrás segíti a motorost abban, hogy kiélvezhesse a különböző helyzeteket, mint például a városi és vidéki utakat, a kanyargós hágókat, sík földutakat és az autópályákat.

Fontos: A tényleges üzemanyagfogyasztást befolyásolhatja az időjárás, az útviszony, a motor műszaki állapota, illetve a motorozás dinamikája.

Alacsony motorfordulatszám asszisztens

A rendszer folyamatosan figyeli és automatikusan megemeli azt álló helyzetből történő elindulás vagy lassú haladás esetén. Az elektronikus gázkar segítségével még finomabb szintszabályozás tesz lehetővé, így megkönnyítve a motoros számára az elindulást, erős forgalomban a manőverezést vagy akár egy zsúfolt parkolóban az áthaladást.

Easy Start Rendszer

Az Easy Start rendszernek köszönhetően a motor könnyedén, egyetlen gomb megnyomásával elindítható, időjárás körülményektől vagy a motor hőmérsékletétől függetlenül. Nincs szükség a gomb folyamatos nyomására a beindításhoz.

Csúszóklung (SCAS)

Az SCAS klung segéd csúszóklungsként működik lefelé váltáskor. A csúszóklung leoldja a hajtást abban az esetben, ha túl sok nyomatek jut a hátsó kerékre, így az nem csúszik meg. Továbbá megkönnyíti a sebességváltást, ezáltal csökkenti a fáradtságérzetet a hosszú túrák során.

Elektronikus fojtószelepház

A mostani, elektronikus fojtószelep-rendszer egyszerűbb, könnyebb és kisebb, mint a korábbi modell, nagyobb átmérővel. Külön fojtószeleptest van telepítve az első és a hátsó hengerhez. Mindkét fojtószelepháznak külön pillangószelepe van, ami lehetővé teszi, hogy mindegyik nyitását és zárását saját független motorja végezze a pontos vezérlés érdekében.

Vezérműtengelyek és nyitási idő

Mind a kipufogó-, mint a szívószelepekhez tartozó vezérműtengely bütyökkialakítása megváltozott a nagyobb szelepemelés és kisebb szeleppösszenyitási idő érdekében. Ez jobb égési hatékonyság mellett hozzájárul a nagyobb teljesítmény eléréséhez és az alacsony üzemanyag-fogyasztáshoz.

Duplaszikrás technológia

A hengerenkénti dupla irídiumos gyújtógyertya a hengerenként szabályozható gyújtással együtt eredményezi a megfelelő égési hatékonyságot, az erőteljes teljesítményhez, a lineáris fojtószelepváltáshoz, a motor könnyebb indításához és a stabil alapjáráthoz.

Motorvezérlő modul (ECM)

Az újonnan programozott motorvezérlő modul (ECM) világszínvonalú motorvezérlést biztosít, és optimalizált beállításokat tartalmaz az EURO 5 előírásainak való megfeleléshez.

Folyadékhűtésű olajhűtő

Új folyadékhűtésű olajhűtőt alkalmaz. Az olajsűrő rögzítési helyén elhelyezve kisebb helyet foglal el, emellett könnyű és kompakt. A folyadékhűtésű olajhűtő hibátlan kenést biztosít egy erősebb motor számára.



Csúszóklung (SCAS)



Elektronikus fojtószelepház



Vízűtésű olajhűtő



Hengerenkénti dupla irídiumos gyújtógyertya



Motorvezérlő modul (ECM)



A képeken látható motorkerékpárokon külön megvásárolható kiegészítők láthatók.

HATÁRTALAN KÉNYELEM ÉS TELJESÍTMÉNY



A fényképen az összes lámpa és jelzőfény világít, szemléltetés céljából.

Multifunkciós műszerfal

A műszerfal az összes szükséges információt egy teljes LCD képernyőn, egyértelmű és intuitív elrendezésben jeleníti meg, fontossági sorrendben. A kijelzőn megtalálhatók a sebességmérő, a fordulatszámérő, sebességfokozat-kijelző, kilométer-számláló, napi kilométer-számláló (A, B), pillanatnyi üzemanyag-fogyasztás, átlagos üzemanyag-fogyasztás, hatótáv, üzemanyagszint-jelző, a motor hűtőfolyadék-hőmérsékletének kijelzője, külső levegő hőmérsékletének kijelzője, óra, feszültségmérő, szolgáltatás emlékeztető, vezetési-mód (SDMS) választó, tapadásvezérlő mód, sebességtartó automatika (tempomat) visszajelzője, ABS üzemmód választó, emelkedőn való elindulást segítő rendszer visszajelzője, váltófény, fagyra figyelmeztető fény, irányjelző visszajelző, távolsági fényszóró visszajelzőfénye, kipörgésgátló visszajelzőfénye, ABS-visszajelzőfénye és az üres váltóhelyzet visszajelzőfénye.



1



2



3

1 A kormány bal oldalán található kapcsolóval módosíthatja az üzemmód menüt, és a beállításokat.

2 A vezetési-mód (SDMS), a kipörgésgátló mód és az ABS mód jelzése a fordulatszámérő jobb alsó sarkában találhatóak. (V-STROM 1050XT esetén)

3 A sebességtartó automatika (tempomat) működési állapota a sebességkijelző jobb felső sarkában található. (V-STROM 1050XT esetén)



USB csatlakozás

Az USB port a műszeregység mellett, bal oldalt található, mobiltelefonok, valamint navigációs rendszerek energiaellátásának biztosításához.

Az akkumulátor lemerülésének elkerülése érdekében ne használja azt a motor leállítását követően. További használati feltételek a használati útmutatóban találhatóak.

Szabályozható felfüggesztés kiváló kerékválasztással

43 mm átmérőjű KYB fordított első villák húzó és nyomófokozata is teljes mértékben állítható, lehetővé téve a felfüggesztés beállítását a motoros és az útviszonyok követelményeinek megfelelően. A hátsó felfüggesztés mono-shock típusú lengéscsillapító, amely keménysége kézzel könnyedén állítható. A V-STROM 1050XT modell DID alumínium küllős kerekekkel rendelkezik, míg a V-STROM 1050 modell 10 küllős alumíniumöntvény kerekekkel van felszerelve. A Bridgestone Battlax Adventure A41 gumiabroncsok alap kivitelben elől 110/80R19 méretűek, míg a hátsó kerekekre 150/70R17 méretű abroncsok kerülnek.



Első felfüggesztés



Hátsó felfüggesztés



V-STROM 1050XT



V-STROM 1050

Tartós dupla alumínium váz

A könnyű, öntött dupla alumínium váz a stabilitás és kezelhetőség szempontjából optimális merevséget biztosít. Az alumíniumból készült lengőkar javítja a motor egyensúlyát, a könnyebb kezelhetőség érdekében.



Alumíniumból készült, elkeskenyedő kormányrúd

Az új modell alumíniumból készült kormányrúdja elkeskenyedik a végei felé. Az alakja kiemeli a terepjáró stílus érzetét.

Állítható magasságú szélvédő **XT**

Nagy sebességénél a megfelelő szélvédelem elengedhetetlen. A V-STROM 1050XT esetében a szélvédő magassága szerszám nélkül is könnyedén állítható 50 mm-es tartományban.

Kényelmes ülés **XT**

Az első és a hátsó ülés elkülönül, és éppen a megfelelő keménységű, hogy kényelmes utazást biztosítson, kevesebb fáradtsággal, még hosszú utakon is. A vezetőülés magassága 20 mm-rel magasabbra állítható a V-STROM 1050XT esetében.

Exkluzív extrák a V-STROM 1050XT számára **XT**

V-STROM 1050XT motort alap kivitelben többek között olyan speciális felszereltséggel látták el, mint például az alumínium alsó motorburkolat, a bukókeret, a kézvédő, LED-es irányjelzők és középső állvány. Az ülés két részre osztott és 20 mm-rel emelhető a kényelmes vezetés érdekében. A szélvédő magassága szerszám nélkül is könnyen állítható 50 mm-es tartományban. Az extra 12V-os DC aljzat a vezetőülés alatt található, ami számos elektromos készülék tápellátására, vagy töltésére használható.



Alumínium alsó burkolat



Bukócső



LED irányjelző



Kézvédő



Állítható magasságú szélvédő



Állítható ülés



Középpálvány



12 V-os csatlakozó

* Az akkumulátor lemerülésének elkerülése érdekében ne használja az aljzatot a motor leállítása után, továbbá ügyeljen arra, hogy alapjáraton a maximális terhelés ne haladja meg a 12W-ot.



Hagyd magad mögött a hétköznapokat és hódítsd meg a világot! Egy új generáció kalandvágyó szelleme. A V-STROM 1050/XT intelligens funkcióival korlátlan lehetőségeket kínál. Lépj túl a saját határaidon és merülj el az új kalandokban a V-STROM 1050/XT motorral!

SZÉLESÍTSD A LÁTÓKÖRÖDET.

V-STROM 1050XT

HERITAGE SPECIAL



Champion Yellow No.2 (YU1)



Pearl Brilliant White / Glass Blaze Orange (B1F)



Glass Sparkle Black (YVB)

V-STROM 1050



Glass Sparkle Black (YVB)



Glass Sparkle Black / Pearl Brilliant White (B1G)



Glass Sparkle Black / Solid Iron Gray (BTH)

TECHNIKAI ADATOK

Hosszúság	2 265 mm	
Szélesség	V-STROM 1050XT : 940 mm	V-STROM 1050 : 870 mm
Magasság	V-STROM 1050XT : 1 465 mm	V-STROM 1050 : 1 515 mm
Tengelytáv	1 555 mm	
Szabad magasság	V-STROM 1050XT : 160 mm	V-STROM 1050 : 165 mm
Ülésmagasság	V-STROM 1050XT : 850 mm	V-STROM 1050 : 855 mm
Menetkész tömeg	V-STROM 1050XT : 247 kg	V-STROM 1050 : 236 kg
Teljesítmény	106 LE (79 kW) / 8.500 ford. / perc	
Nyomaték	101 Nm / 4.000 ford. / perc	
Fogyasztás*	4.9 L / 100km	
CO ₂ kibocsátás*	115 g / km	
Motor típusa	Négyütemű, folyadékhűtésű, DOHC, 90 fokban döntött kéthengeres V-motor	
Furat x Löket	100 mm x 66 mm	
Hengerűrtartalom	1 037 cm ³	
Sűrítési arány	11,5 : 1	
Üzemanyagrendszer	Benzinbefecskendezés	
Kenés	Nedves olajteknő	
Sebességváltó	6-sebességes, mechanikus	
Felfüggesztés	Első	Fordított teleszkópvilla, tekercsrugó, olajcsillapítás
	Hátsó	Központi rugóstag, tekercsrugó, olajcsillapítás
Fékek	Első	Dupla tárcsa
	Hátsó	Tárcsa
Gumik	Első	110/80R19M/C 59V
	Hátsó	150/70R17M/C 69V
Indítórendszer	Elektromos indítás	
Üzemanyagtank	20 L	
Olajkapacitás	3.5 L	

* A számítás a Worldwide Motorcycle Test Cycle (WMTC) szerinti kipufogógáz-kibocsátás mérési feltételrendszeren alapul. A tényleges üzemanyag-fogyasztás és a hatótávolság bizonyos tényezők függvényében eltérhet a fenti értéktől.

www.suzuki.hu/motor

Facebook YouTube Instagram
/SuzukiMotorcyclesMagyarország



A műszaki adatok, megjelenés, színek (beleértve a váz színét), felszerelések, anyagok és egyéb tekintetében a katalógusban bemutatott „SUZUKI” termékek specifikációját a gyártó bármikor, értesítés nélkül megváltoztathatja. Továbbá az egyes járművek kiépítése a helyi jogszabályoknak megfelelően változhat. Bármely modell előzetes értesítés nélkül megszűnhet. Egyes modellek nem elérhetőek bizonyos régiókban. A kiadványban foglaltak nem minősülnek ajánlattételnek és a tájékoztatás nem teljes körű! Kérjük a pontos részletekről, aktuális színekről és az esetleges változtatásokkal kapcsolatban keresse a hivatalos hazai Suzuki Motorkerékpár Márkakereskedőinket. A képek számítógép által generált összetevőket tartalmaznak. A termékek színe eltérhet a brosrúrában ábrázoltaktól. A fordítási és nyomdai munkálatokból eredő esetleges hibákért felelősséget nem vállalunk.

- Mindig viseljen bukósisakot, óvja szemét és viseljen védőruházatot! ■ Figyelmesen olvassa el a használati útmutatót!
- A motorkerékpárokat mindig felelősséggel működtesse, és ügyeljen a biztonságra! ■ Soha ne vezessen alkohollal vagy egyéb tudatmódosító szer hatása alatt!

A képeken látható motorkerékpárokon külön megvásárolható extrák láthatók.



A Suzuki „Way of Life!” jelmondata áll márkánk középpontjában
- minden Suzuki gépjármű, motorkerékpár és hajómotor úgy
készül, hogy izgalmassá és élvezetessé tegye
vásárlójának mindennapjait.


SUZUKI

Way of Life!