



TÖBBFUNKCIÓS MÉRŐMŰSZER

FŐBB JELLEMZŐK

NAGYTELJESÍTMÉNYŰ HAJÓMOTOROK

- A többfunkciós mérőműszer különféle adatokat jelenít meg, például a motorfordulatszámot, sebességet, dőlésszöget, valamint a hajómotortól digitálisan érkező adatokon alapuló diagnosztikai információkat.
- A mérőműszerek a Suzuki gyári figyelmeztető rendszerének köszönhetően nagyfokú megbízhatóságot nyújtanak és pontos figyelmeztető információkkal látják el a hajó vezetőjét.
- Az NMEA2000® csatlakozó más gyártóktól származó hajós felszerelések széles skálájával is kompatibilis. *1

KIVÁLÓ LÁTHATÓSÁG

- A Suzuki következő generációs mérőműszere egyszerűen használható, többfunkciós, könnyen leolvasható, optimális választás minden szempontból.
- A jól látható, könnyen leolvasható, jól áttekinthető kijelző többféle üzemmódot kínál, többek között nappali és éjszakai módot, valamint digitális vagy analóg kijelzést.

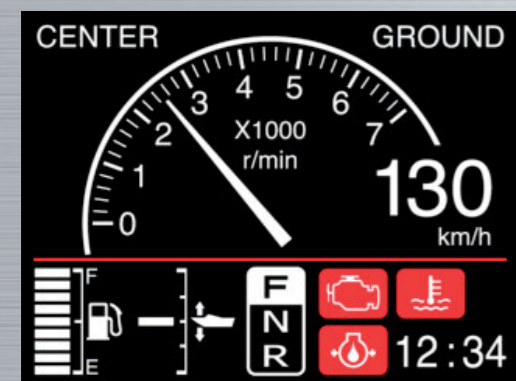
KOMPAKT

- A kompakt, rendkívül sokoldalú mérőműszer felszereléséhez egy 85 mm-es nyílásra van szükség, ezáltal tökéletes alternatívája a négyhüvelykes analóg mérőműszereknek. *2

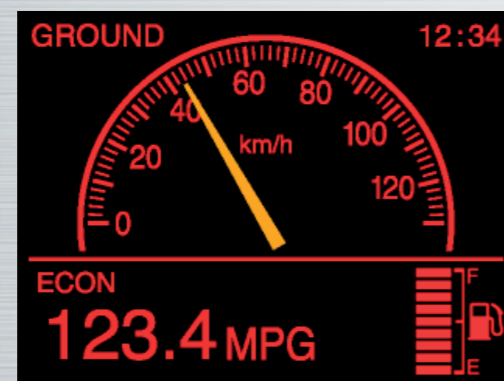
*1 Az NMEA2000® egy NMEA (Nemzeti Tengerészeti Elektronikai Szövetség) szabványú kommunikációs protokoll a tengerészeti vezérlőegységek közötti adatcseréhez.

*2 Négyhüvelykes mérőműszerek, amelyekhez 85 mm-es rögzítési nyílás szükséges (a Suzuki felmérése alapján).

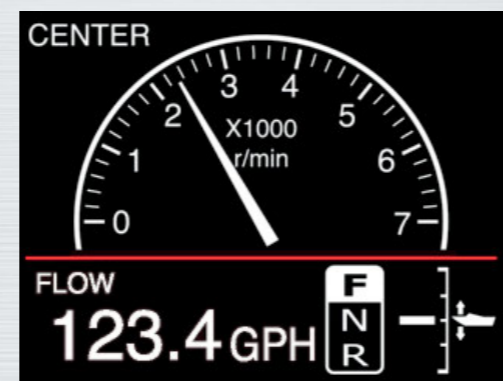
KIJELZŐVÁLTOZATOK



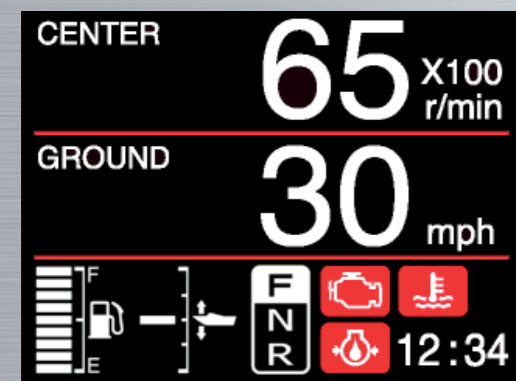
Analóg (minden adat)



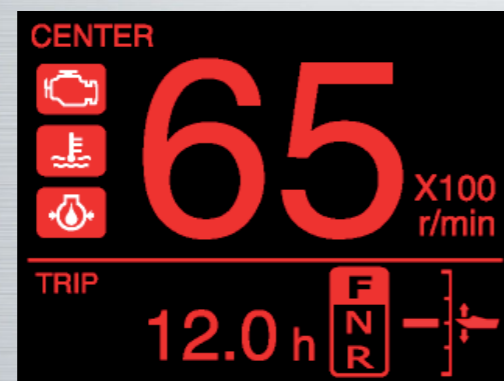
Analóg sebességmérő üzemmód (éjszakai)



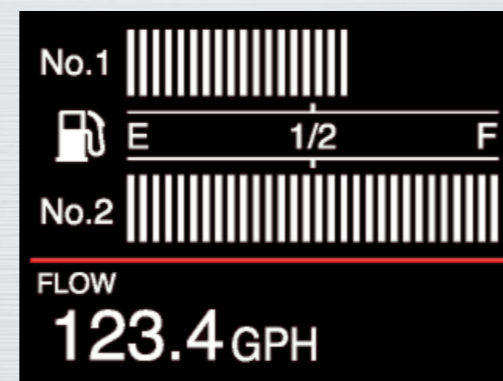
Analóg fordulatszámérő üzemmód



Digitális (minden adat)



Digitális fordulatszámérő üzemmód (éjszakai)



Üzemanyag-kijelző üzemmód

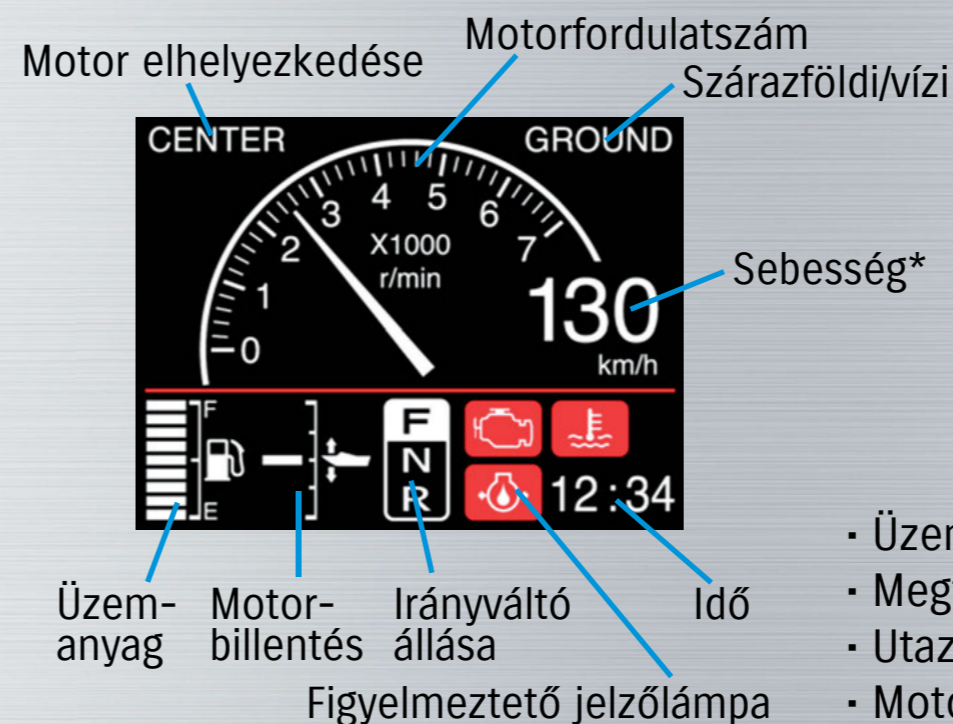
DESIGN



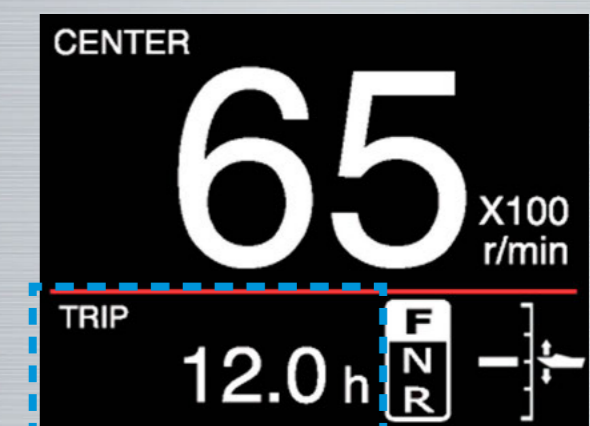
Analóg/Nappali üzemmód Digitális/Éjszakai üzemmód

INFORMÁCIÓ

Analóg fordulatszám- és sebességmérő üzemmód



Fordulatszámérő üzemmód



- Üzemanyag-áramlás [l/h] (pillanatnyi)
- Megtett távolság [km/l] (pillanatnyi és átlagos)
- Utazás időtartama [h], megtett út [km, mé., tmé.]
- Motor üzemideje, feszültség, víz hőmérséklet stb.

MŰSZAKI ADATOK

- 3,5"-os színes kijelző
- Méret: 105 mm (szél.) x 105 mm (mag.) x 16 mm (mélys.)
- Diagnosztika megjelenítése
- Egyszerű beszerelés és beállítás
- Φ85mm-es nyílás, nagyméretű gumitömítés

- Védőburkolattal
- NMEA2000 kimenet (folyamatban)
- A következő modellekhez: DF9.9B-DF300AP

* A sebesség kijelzéséhez sebességérzékelő vagy GPS modul szükséges.

• A kialakítás és a műszaki adatok a teljesítmény és a funkció javítása érdekében külön értesítés nélkül változhatnak.



Way of Life!